

# 15 職場の決まり事や予定

職場では各自の予定に加え、  
職場全体の決まり事や予定があります。  
同僚と定期的な予定について話しましょう。

- New language** 時を表す前置詞
- Aa Vocabulary** 通勤と移動手段
- New skill** 決まり事や予定について話す

## 15.1 KEY LANGUAGE 時を表す前置詞

前置詞を使うと、いつの予定かを的確に表せます。



There is a staff meeting **on** Mondays **at** 10 o'clock.

予定された日付や曜日の前には "on" を置く  
 予定された時刻の前には "at" を置く  
 曜日の後ろに "-s" がつくると、毎週の予定であることを示す

## 15.2 KEY LANGUAGE その他の時を表す前置詞

"by" は動作・状態の完了時点を示す "before" と同じ意味  
 "before" は他の動作・状態よりも前を示す  
 "after" は他の動作・状態よりも後を示す

I need to finish this **by** 3pm.  
 I can't do it **before** I take my break.  
**After** my break I have to clear up.

現在 午後3時 break 現在

## 15.3 正しい語順に並べ替えて文を書きましょう。

1 I home work Fridays. from on  
 I work from home on Fridays.

2 leave Mr. Don't Davies. before

3 served is at noon. Lunch  
 I served lunch at noon.

3 arrive Never 9am. after

## 15.4 KEY LANGUAGE 期間を表す前置詞

"from" は開始時点を示す  
 "to" は終了時点を示す  
 "between" を伴うとき "between" は開始時点を示す  
 終了時点は "and" の後ろで示す  
 "until" はある動作・状態の完了時点を示す  
 "since" はある動作・状態の開始時点を示す  
 "for" はある動作・状態の継続した時間を示す  
 "during" はある動作・状態が続いている期間を示す

I work **from** 9am **to** 5pm.  
 I work **between** 9am **and** 5pm.  
 I will be working **until** five o'clock.  
 I have been working **since** 9am.  
 I have been working **for** six hours.  
 I relaxed **during** my break.

午前9時 午後5時  
 午前9時 午後5時  
 午前9時 午後5時  
 午前9時 現在  
 6時間前 現在  
 休憩 現在

## 15.5 正しくないほうの語を線で消し、正しい文を音読しましょう。

Lunch hour is during / between 1 and 2.

3 I have been here since / for 5am this morning.

1 Let your manager know if you need to go out during / until the day.

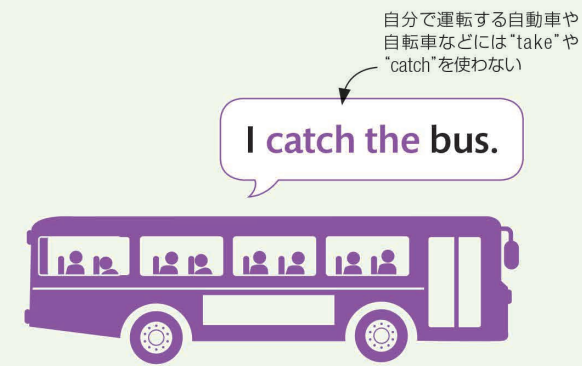
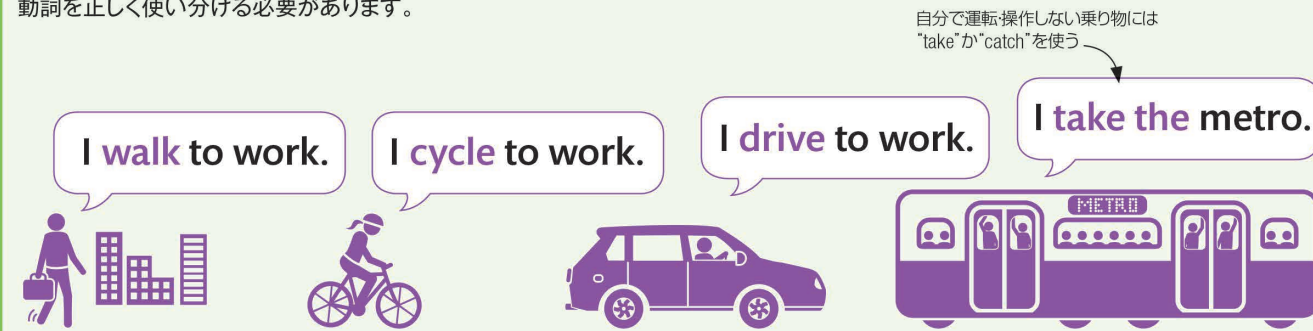
4 Do not leave the building until / for you have signed out.

2 My boss is in meetings for / since about four hours every day.

5 The office is closed from Friday to / and Monday.

## 15.6 KEY LANGUAGE 職場に通う

通勤手段によって  
動詞を正しく使い分ける必要があります。



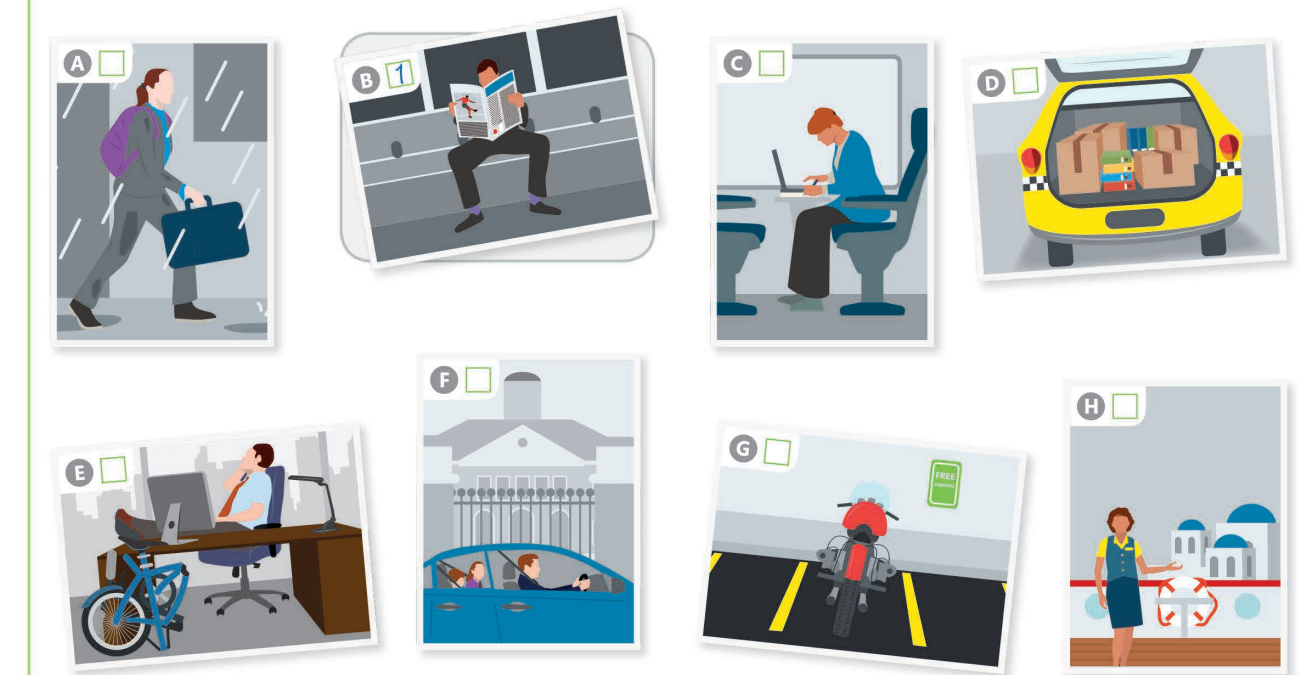
## 15.7 同じ意味のフレーズを 線で結びましょう。

- |   |                                  |                                   |
|---|----------------------------------|-----------------------------------|
| 1 | I drive to work.                 | Sometimes I ride my bike to work. |
| 2 | I take the metro to work.        | I go by car.                      |
| 3 | I cycle to work in good weather. | I normally go to work on foot.    |
| 4 | I commute by train.              | I go by metro.                    |
| 5 | I usually walk to work.          | Sometimes I take a taxi to work.  |
| 6 | When it rains, I go by taxi.     | I take the bus.                   |
| 7 | I catch the bus to work.         | I go by train to work.            |

## 15.8 正しくないほうの語を 線で消しましょう。

- I usually ~~take~~ / ~~drive~~ the bus to work.
- 1 I always ~~catch~~ / ~~drive~~ to work.
  - 2 It's usually quicker to ~~bike~~ / ~~cycle~~.
  - 3 When it's sunny, we go on ~~foot~~ / ~~walk~~.
  - 4 I don't like taking the ~~metro~~ / ~~cycle~~.
  - 5 I ~~walk~~ / ~~foot~~ to work to stay fit.
  - 6 I read a book when I go ~~on~~ / ~~by~~ train.
  - 7 I ~~take~~ / ~~walk~~ the bus when it rains.

## 15.9 音声を聞き、説明された絵の順に番号をつけましょう。



## 15 CHECKLIST

- ⚙️ 時を表す前置詞  Aa 通勤と移動手段  🧩 決まり事や予定について話す